



PROPOSAL WRITING AGENCY "ICHININ"
提案書作成代行「イチニン」

運営元
THINK i

シンクアイ合同会社
〒700-0822 岡山県岡山市北区表町3丁目18-52 吉本ビル3F TEL.086-232-9600

お問い合わせ・お申し込みはこちら



<https://ichinin.com/>





太陽光販売店様向け

自家消費／蓄電池シミュレーションの決定版

ハイクオリティで説得力のある

提案書作成代行「イチニコ」

お客様に最適な太陽光発電システムをご提案するために、

毎回時間と労力をかけてご提案書を作成していませんか？

私たちが代わりに、複雑なシミュレーションを行い、お客様のニーズに合わせたご提案書を作成します。

ご提案書の内容を確認して、お客様に説明するだけでOKです。

今まで煩雑だった提案書作成を2営業日以内でお届けします。

削減率や利用率、お客様の細かなご要望にも即時対応で信頼度をUPさせます。

※指定がない場合は弊社判断基準で最適解を算出します。

導入費用

0円

ご依頼から
2営業日
以内納品

作成代行
業務効率
UP

充実した提案書
成約率
UP

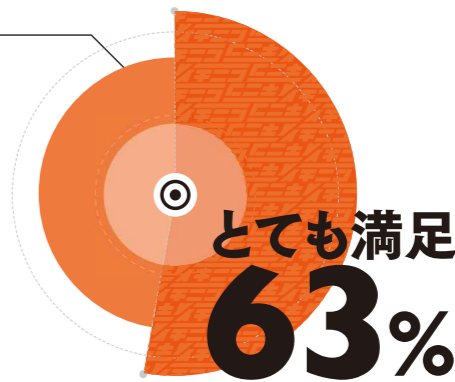


オリジナルキャラクター
イチニンジャ

CUSTOMER SATISFACTION

お客様満足度

やや満足 37%



イチニンは現在、約63%のお客様から「とても満足」のご回答をいただいております。

しかし、100%のお客様に「とても満足」と仰っていただけるよう、常にサービスの質と利便性の向上に取り組んでいます。

これからもお客様からのご意見、ご要望を真摯に受け止め、品質向上と新たな価値の創造に努めて参ります。

【ご支援実績】

「イチニン」は規模の大小を問わず様々な企業様にご愛顧を賜っております。

専門知識と経験を活かしてクライアント様の多様かつ喫緊のニーズに対応し、バックオフィスならではの高品質なサービスをご提供します。



※順不同、他多数。

STRENGTH

イチニンの強み

自家消費型太陽光に特化した独自開発の高精度シミュレーターを使用して、
グラフィカルでわかりやすいご提案資料を2営業日以内でご提供するバックオフィスサービスです。

其一



【2営業日以内に納品】

ご依頼から2営業日以内に、そのままご提案に持って行けるご提案資料をメールでお送りします。
もちろんクオリティにも妥協なし。御社のビジネスをスピーディにサポートします。

其三



【圧倒的なシミュレーション精度】

一時間ごとのシミュレーションを行うことで自家消費量を精密に計算。
デマンドデータが一年分に満たない場合でも独自の計算方式で高精度に予測します。
ロードカーブも用意しているので、新築物件や簡易計算にも対応可能。

其二



【バックオフィス業務で丸投げ】

最適値の割り出しなど、お客様の細かなご要望にもお応えできる提案力。
太陽光のプロフェッショナルの手で資料作成するのでお客様の理解度UP。

其四



【複雑な蓄電池計算もお任せ】

今まで難しかった蓄電池計算も可能に。高精度なシミュレーションで蓄電池の普及を加速。
【わかりやすく】【説得力】を追求することで実現した販売店様も需要家様も理解が深まる資料。

FUNCTION

イチニンの代表的な機能

使いやすいさ、見やすさを追求してきたイチニンには、様々な機能があります。
その中でも代表的な機能をご紹介します。

自家消費シミュレーション

一時間ごとの計算を行うことで、自家消費太陽光の経済効果を詳細にシミュレートします。
各種劣化係数等を反映しながら30年間分の計算を行うので、
どんなお客様にもご納得いただける説得力の高い資料をご提供いたします。

余剰売電シミュレーション

PPA

補助金/税制優遇活用資料

istring計算

指定発電量計算

太陽光パネル劣化計算

想定電気料金作成

想定電力量作成

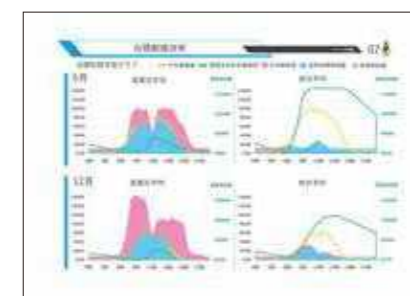
投資回収計算

【新たに追加された新機能】

PPA収益試算

仕様書ダウンロード機能

容量妥当性分析



■ サンプル画像

蓄電池シミュレーション

蓄電池の残量推移を一時間ごとに計算しながら、蓄電池本体の劣化を反映しつつ30年間分の計算を行うことができます。

蓄電池の導入による環境効果、経済効果を明確な数値でご提供できるため、

お客様へのご提案がこれまで以上にスムーズになります。

蓄電池劣化計算

PPA

補助金/税制優遇活用資料

PPA収益試算

想定電力量作成

想定電気料金作成

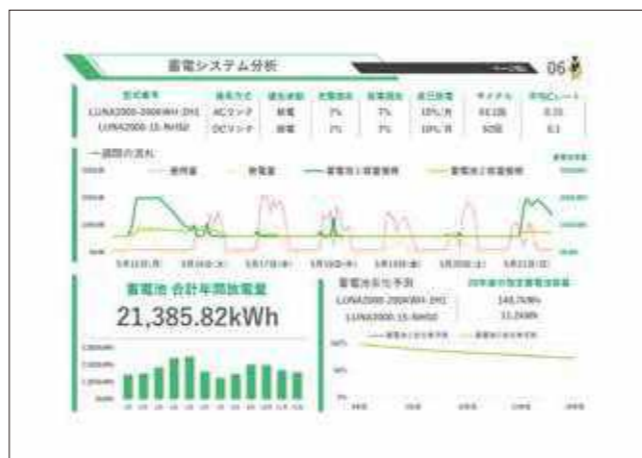
投資回収計算

【新たに追加された新機能】

蓄電池ピークカット計算

仕様書ダウンロード機能

容量妥当性分析



■サンプル画像

ユーザー様専用ページ

ご契約社様専用のWEBページをご用意しており、

ここから初心者の方でも5分から10分程度の作業で案件をご依頼いただけます。

また、成果物や案件に使用する資材の仕様書をダウンロードしたり、

過去の案件を一覧で確認することが可能です。

今後もユーザー様がより便利だと感じていただける機能のアップデートを予定しております。

工事会社とのマッチング

【新たに追加された新機能】

仕様書ダウンロード機能



最適容量の算出

案件に合わせた数百パターンの前提条件で計算を実行し、最適な設備容量を算出します。

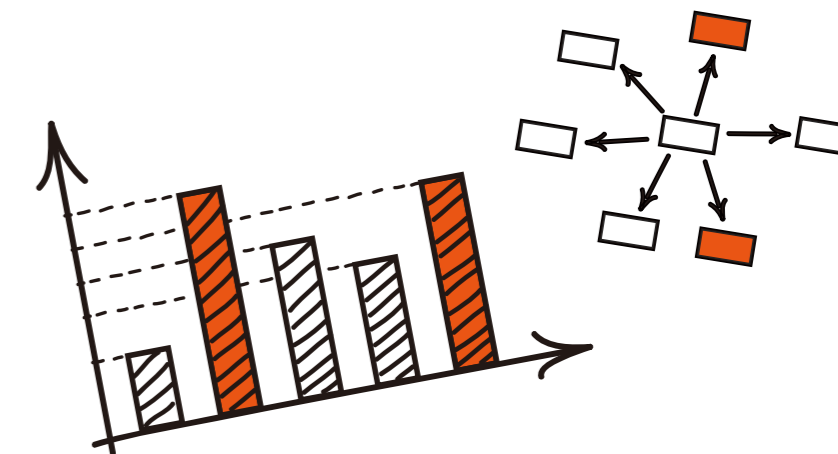
太陽光、蓄電池の容量がもっとも経済的となる数値をわかりやすいグラフで表現することで

それぞれの需要家様のニーズに寄り添った、根拠と自信のあるご提案が可能です。

ストリング計算

【新たに追加された新機能】

容量妥当性分析

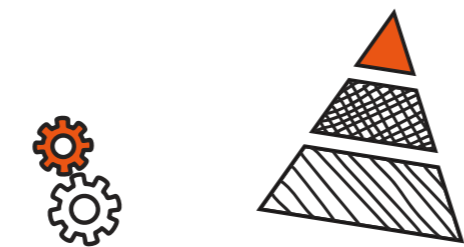


PRICE LIST

ご利用料金表

気軽に使えることを重視した、お手軽な料金設定にしています。

イチニプラン		【オプション】	
[月額基本料金]	[案件基本料金]	■別パターン作成 1,000円/1パターン	■基本情報補完 3,000円/1件
50,000円/月	4,000円/1件	■デマンド補完 3,000円/1件	■電気使用状況補完 5,000円/1件



イチニカスタムプラン

別途御見積

表示内容や特殊計算等オーダーメイドで様々なシミュレーションが可能になります。費用と所要時間など別途相談となります。

REASON

安さには理由がある

イチニの安さの理由は、イチニの強さの理由でもあります。

理由 一	理由 二	理由 三
------	------	------

社内開発だから!!

元々社内用の営業ツールなので、すでに基礎開発費をペイしている!

シンクアイ合同会社は現在も自社で自家消費太陽光、産業用蓄電池のご提案を行っておりますが、その営業活動に使用するために開発したのがこのイチニです。バックオフィスサービスのために開発した仕組みではないので、既に開発費の元は取れているのです。

完全社内開発で、外部に開発を委託していない!

イチニの開発、運用は全て社内です。外部に委託しての大規模開発を用いていないので、比較的安価に開発ができています。

バックオフィスだから!!

お客様の環境で動作できるようパッケージングを行う必要がない!

イチニはソフトウェアではないため、どんなお客様のお手元でも完璧に動作するように開発する必要がありません。弊社の社内環境で動作できればいいため、開発費が大幅に安くなっています。

太陽光のプロが作業を行うので、便利機能やヘルプを実装する必要がない!

イチニの編集と操作を行うのはお客様ではなく、弊社の熟練した太陽光のプロフェッショナルです。そのため、詳細な操作説明やお客様向けのインターフェースを開発する必要がなく、この点も開発コスト削減に大きく寄与しています。

機能を「提案書作成」に限定しているから!!

「提案書作成」のみに機能を絞ることで低価格を実現!

シンクアイ合同会社のミッションである「日本のエネルギーを再構築する」を実現するため、提案書作成機能のみにフォーカスすることで可能な限りコストを低減しました。

高度すぎる機能を実装しない!

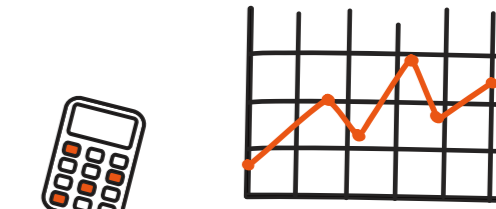
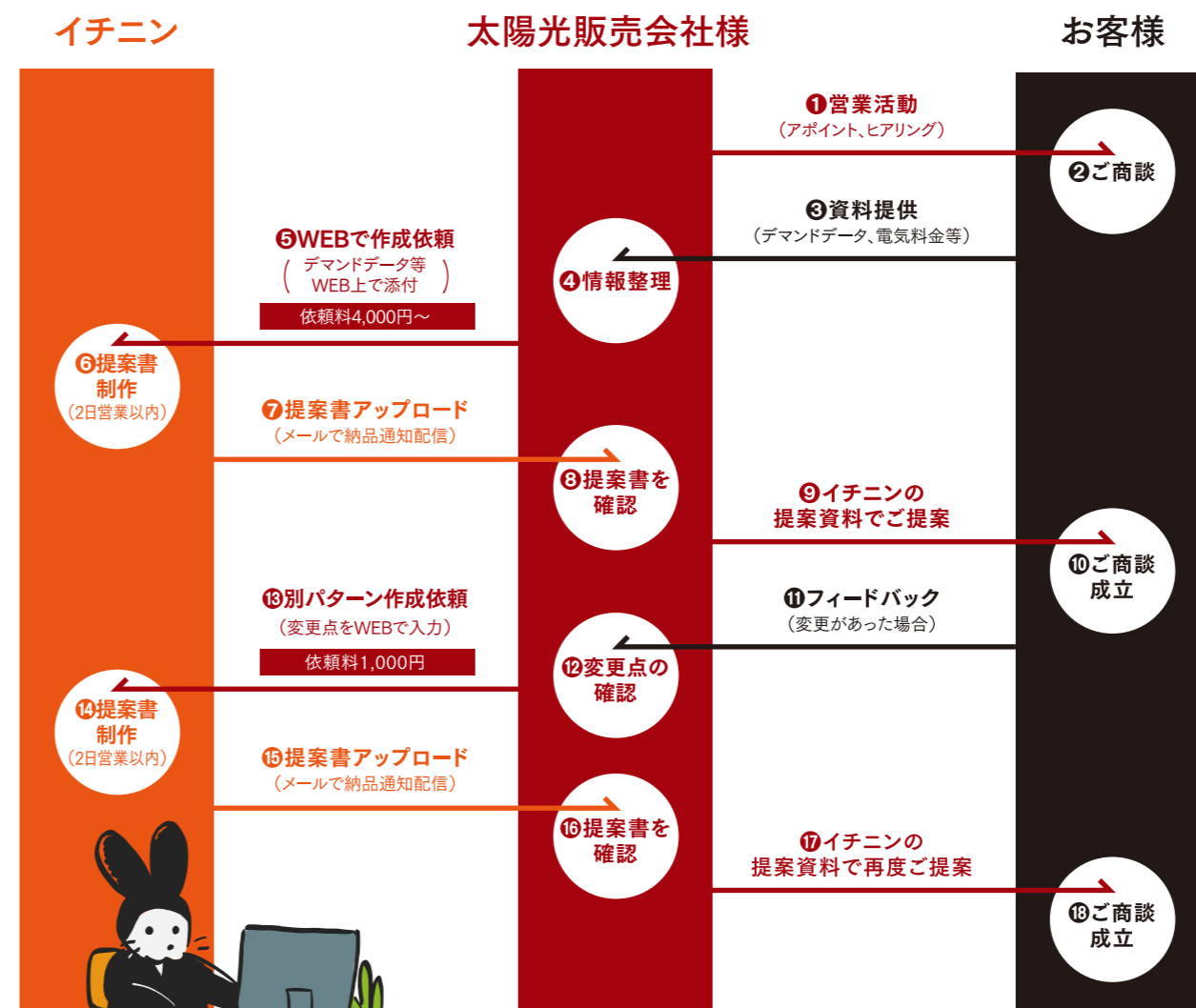
お客様に設定していただく事項を徹底して分かりやすく、シンプルにすることで、ユーザビリティの向上を目指しています。必要十分な機能と最高の提案書を、最小限のコストで実現します。

FLOW

ご利用の流れ

WEBの作成依頼は電気の使用状況や前提条件を入力していただく問診表です。

項目を選択をするだけで入力はとってもカンタン!作成時間は5~10分程度です。



今後イチニはさらに発展

RELIABILITY 信頼性

導入後の検証数、サンプルの蓄積。

PERSUASIVENESS 説得力

導入シェアの向上、提案資料の充実。

CONVENIENCE 利便性

領域の拡大、ご依頼の簡略化。





日東工業株式会社 様

地球環境に優しい サファLink-ONE- を広げていきたい。

愛知県長久手市にて「電気と情報をつなぐ」をスローガンに掲げ、電気設備や機器の開発を行うことでお客様へのニーズにお応えし続けている

日東工業株式会社様はイチニンを導入しています（現在は試験運用中）。

創業	1948年11月24日
資本金	65億78百万円
本店所在地	愛知県長久手市蟹原2201番地
職員数	連結4,261名 単体2,148名（2023年3月31日現在）
業務内容	高圧受電設備/分電盤/ホーム分電盤/光接続箱/金属製キャビネット/樹脂製ボックス/システムラック/ブレーカ/開閉器/電気自動車(EV・PHEV)用充電器シリーズ/熱関連機器などの電気機械器具製造販売および発電/売電事業



旭電業株式会社 様

電気工事の設計・施工を専門とするプロフェッショナル集団。

東京・大阪・岡山にて、「人と環境にやさしく、技術に厳しい」を企業風土として安全で快適な生活・事業環境を届けるため挑戦を続けている旭電業株式会社様がイチニンを導入しています。

創業	1950年5月
資本金	90百万円
本店所在地	東京都世田谷区上馬二丁目27番23号
職員数	275名
業務内容	電気工事 / 発電事業 / 保安管理業務 / 太陽光発電設備メンテナンス業務

イチニンを導入した経緯は？

弊社はもとより、太陽光発電設備を電力系統につなげる際に必要な、系統連系キュービクルや接続箱などの太陽光発電システムの関連製品を市場に導入することで、再生可能エネルギーの普及にも貢献し脱炭素社会の実現に取り組んできました。そして新たな取り組みとして、電動車の使用済み電池をリユース活用した産業用蓄電池システムを市場に導入しています。それが当社独自の蓄電池システムである、サファLink-ONE-です。蓄電池の製造工程では多量のCO₂を排出するので、環境負荷の少ないシステムを作りたいという思いがありました。これを普及させるにはどうしたらいいだろうと検討を重ねた結果、シンクアイさんのシミュレーション、「イチニン」が必要だと感じました。

イチニンを導入した理由は？

初めて資料を見たときは、とにかく「めっちゃ見やすい!」というのがファーストインプレッションでした。運用面で決め手になった部分は、太陽光だけではなく蓄電池もセットでやっているところと、名前の通り一任できるところです。他社さんのサービスではまずソフトを導入して、そこに自分たちでデータを打ち込む必要があり手間がかかるのですが、「イチニン」の場合はデマンドデータとヒアリングシートを渡せば作ってもらえるのがすごくいいなと思いました。過去のデータも重要視していて、電気料金データからお客様の電気使用状況や料金単価の推移も説明できるなど、ストーリー性があるところもお気に入りです。

今後の展望はどのようにお考えですか？

脱炭素社会に向けて、リーフバッテリーを使った地球環境に優しいシステムを普及させ、新しい事業の拡大に向けてどんどんチャレンジしていきたいです。コア事業に加えて、プラスアルファで新規事業を二本柱で成長させていく必要がある。そのためにも、シンクアイさんの「イチニン」がやっぱり必要不可欠ですね。

サファLink-ONE-ってなに？

「サファリ」+「Link」+「ONE」
サファリ:CO₂や廃棄物の削減により自然環境を守るイメージキャラクター(ソーライオン)
Link:つながり、協調しあうことで様々な製品や施設システムと連携する
ONE:日東工業の強みを活かしてワンパッケージでご提供できる

- ・JECA FAIR 2022(日本最大級の電気設備の展示会)で国土交通大臣賞を受賞
- ・日産リーフ搭載の電池(高い信頼性と安全性)をリユース活用した産業用蓄電池システム
- リユース活用することで製造時に発生するCO₂削減、地球資源を新たに消費することなく廃棄物の削減にもつながる
- ・受電盤+PCS盤+蓄電池盤(電池:リユース活用)をワンパッケージ化した蓄電池システム
- ・余剰電力の充放電・デマンド抑制・災害時のBCP対策に活用可能
- ・日東工業ならではの電力検知システムにより付加価値制御を素早く行い、太陽光発電の効率的な利用を可能に
- ・業界初の地球資源の枯渇問題に対応し環境に配慮したシステム
- ・自社の試験・研究設備で耐震強度の解析、耐震試験設備で実際の地震波を再現し製品の安全性も確認している
- 様々な試験をクリアしている安全性の高いシステムとなっている
- ・キュービクル構造を採用している理由は扱いやすいから
- 従来の電気工事同様、扱い慣れた設置 施工が可能
- 電池をモジュール化:変圧器と同様に電池の交換や増設が簡単
- ・サファLink-ONE+通常の受電設備としてのキュービクルを一体化した、パッケージ製品(蓄電池+高圧受電設備)としても提供可能
- パッケージ製品を採用することで、接続作業の省略や設置場所スペースの省スペース化を図る



イチニンを導入したキッカケは？

弊社では事業の一部として、太陽光発電設備の開発と運営に力を入れております。その中で、お客様に太陽光システムを御提案する際に、蓄電池を利用したシミュレーションのノウハウが少なく、頭を悩ませていたところ、シンクアイ合同会社様よりお声掛けを頂きました。

実際に利用してみてどうでしたか？

何よりも信頼性が高いと感じました。ベースとなる情報や数値がはっきりしており、計算方式も明瞭で、納得できるシミュレーションを作成していただくことができました。また、他社に問い合わせた時には不明瞭な答えしか返ってこなかったのですが、イチニンでは分かりやすく、スピーディーに対応して頂いた点も好印象でした。

問い合わせは増えましたか？

弊社は中国電力株式会社様と業務提携しているのですが、蓄電池に関するご依頼も増加傾向にあります。電気代高騰に悩まれている方からのお問い合わせが全国から、特に関東方面から非常に増えました。

導入前と導入後で変わった点はありますか？

私共が得意とするところは、電気的な部分や、発電量の最大化といった部分で、10年以上の実績と経験があります。しかし、お客様の電気使用状況に最も適したシステム容量を提案するといった点はイチニンに担ってもらっています。特に蓄電池を含めたシミュレーションに関して、悩む時間が少なくなったので生産性が向上しました(笑)

今後の展望はどのように考えられていますか？

2050年のカーボンゼロを見据え、PPA事業等を通じて太陽光発電システムで創った電気をたくさん御提供していきたいです。シンクアイ様とは引き続き情報共有を密にし、末永くお付き合いしていければと思っています。





中村電設工業株式会社 様

お客様が本当に求めているものを提供する。

埼玉県さいたま市にて「社員の幸福を追求するとともに、地域社会の進歩発展に貢献する」を経営理念に掲げ、各種電気設備の工事、設計、施工を行うことで人から喜ばれる仕事をしている中村電設工業株式会社様はイチニンを導入しています。

創 業	／	1964年9月1日
資 本 金	／	30百万円
本 店 所 在 地	／	埼玉県さいたま市岩槻区本町六丁目5番22号
職 員 数	／	44名
業 務 内 容	／	各種電気設備工事設計施工



株式会社南瓦工房 様

世界から支持される会社を目指す。

広島県福山市にて地域密着型企業として、20年間を経営を行い、「福山市に大きな財産を残す」ため活動をされています。提案から施工までを全て自社で行い多くの企業、人から信頼される南瓦工房様はイチニンを導入しています。

創 業	／	2000年11月1日
資 本 金	／	10百万円
本 店 所 在 地	／	広島県神辺町川南1713-1
職 員 数	／	9名
業 務 内 容	／	屋根工事全般/瓦施工工事/建築板金工事/太陽光発電工事/外壁塗装工事

イチニンを導入したキッカケは？

太陽光の仕事を受けることになった際、提案時に必要なシミュレーションや情報などの出し方が分からず困っていたところ、同じく電気工事をしていらっしゃる株式会社南瓦工房様にご紹介いただいたことがきっかけです。

実際にイチニンを利用してみてどうでしたか？

提案を行う際にお客様にお出しするシミュレーションですが、太陽光パネルの最適枚数を算出いただけるのは本当に助かりました。シミュレーションを行うにあたって何を考慮しなければいけないのか、どこまで計算する必要があるのか、といった定義など悩むこともなくなりました。また、提案書を送付していただける速さにも助かっております。営業を行う際はデマンドデータをお客様から頂き、1回目の提案に何うまでのスピードが重要になります。「イチニン」は依頼してから2営業日以内に送付していただけるため、成約率向上につながりました。

イチニンというサービスについてご意見等ございますか？

ご納品いただく成果物がEXCEL形式で、融通が利く点が大変助かりました。お客様によっては少ない金額の変更にしてもきちんと提案書の内容を変更してほしいとおっしゃられる方もいるため、料金に関しては自分たちでその場で変更してお出しできるというスピード感を出せるのはとても助かります。また、下請けを主としている会社でもこの資料があれば提案まで持っていくことができ、さらに元請け会社にアドバイスをすることもできるすごい資料、サービスだと感じています。

イチニンを利用いただいている理由は何でしょうか？

「イチニン」の特徴の一つはバックオフィスで仕事をされているところだと思います。ソフトやアプリケーション販売などでサービスを提供されている他社では対応してくれないような質問にも真摯なご回答をいただきました。他にも改善要望等をお願いした際に素早くアップデートをしていただいたこともあり、親身になって対応いただける点が信頼感につながり、今後もつづけていただきたいと思えます。また、他社サービスだとソフトの勉強が必要だったり、デマンドデータをシステムに入力できる形に編集したり、細かい情報の入力が必要など時間がかかってしまうので、その時間を短縮できるのも素晴らしい点ですね。またバックオフィスという形をとっていらっしゃるため、「イチニン」の依頼を新人に任せることで、太陽光業界について勉強させるといった使い方もしております。

仕事をする中で大事にしていることはなんですか？

お客様が本当に求めていることに応えてあげることです。お客様が自分でも気づいていないことを会話などから聞き出し、提案してあげることが相手に喜んでもらえる仕事だと思います。これができていればお客様と信頼関係が結ばれることになり、結果的に別の仕事、大きな仕事につながっていくことになります。



イチニンを導入したキッカケは？

シンクアイさんのイチニンを導入する決め手になったのは、とにかく資料が「わかりやすい!!」という点です。

お客様の反応はどうか？

御提案の際に、詳しくない方にもわかりやすく、詳しい方にもしっかりと、自家消費太陽光発電の良さと効果をご説明できるようになりました。これまで使用していた他社さんの資料だと、数字ばかりでパッと見て何のことかわからないようなものもありましたが、イチニンの場合はグラフが多用されていたり、見やすいように色分けされていたり、お客様からの評判もすこぶる良いんです。

具体的にどの部分の評判がいいですか？

特に受けがいいのが、現状の電気使用量を分析するシートです。他社さんの資料だとすぐに太陽光の説明に入りますが、イチニンの場合、「お客様が今どんな電気の使い方をされているのか」というところをわかりやすく分析してくれます。ここでお客様に「ああ、今うちの電気の使い方をしっかりわかってきて、そのうえで御提案していただいているんだ」という信頼感を感じていただけるんです。

業務効率化には繋がりましたか？

業務の面で言うと、やはりデータだけ揃えれば丸投げで提案資料を作ってもらえる。というのが予想以上に便利でした。他社さんのシステムだと使用方法が何かと難しく、しかも出てきた推奨値をどう調整したらいいのかわかりにくかったです。その点、イチニンの場合はバックオフィスで最適な資料を作成してくれるので、営業スタッフの業務効率化があげられましたね。



ORIGIN イチニンの成り立ち。

シンクアイが貫いて掲げるミッション、「日本のエネルギーを再構築する」を実現するため、弊社は2019年の創業当時から自家消費型太陽光発電システムを積極的に販売してきました。しかし当時はまだFITが主流の時期でもあり、自家消費への対応はメーカー様や商社様でも難しく、やむなく弊社のCTO、新谷(にいや)が中心となり自社開発をスタートさせました。

「提案を持って行つては改善点を見つけて修正する」という過程を繰り返し、提案書はほとんど洗練されたものになっていきました。

そして2022年、協力会社様から「ぜひともシンクアイの提案書を使わせてほしい」という打診をいただきました。

自社で販売するのではなく、「販売を行う会社様を資料でサポートする」という事業。これこそが「日本のエネルギーを再構築する」というミッションに相応しい事業になると確信しました。

そして2022年11月、提案書作成サービス「イチニン」をローンチしました。

サービス開始当初から想像以上の高評価を賜り、現在では弊社の基幹事業として取り組んでいます。

経営理念

MISSION

日本のエネルギーを再構築する。

BASIC PHILOSOPHY

関わる全てのステークホルダーに敬意と情熱を持って共に事業に取り組み、共に成長する。



MESSAGE 未来のために今を考える。

「シンクアイ(Think i)」は、「Think(考える)」と「i(imaginary:空想)」という二つの要素から成り立っています。

考えること、空想することは人類の成長に欠かせないことです。近代社会では20年前に空想だと捉えられていたものが、今や私たちの目の前に存在し、また今ある全てのことは今後何らかの変化を遂げていきます。

私たちはその変化の中で常識を疑い、常に考えることを止めず、成長を遂げていくことが弊社と関わっていただける方への支援に繋がると信じています。

今後ともシンクアイの取り組みを信じ、変わらぬ支援を賜りますようお願い申し上げます。

代表者／中川 大成

【基本情報】

社名／シンクアイ合同会社(Think i LLC)
 所在地／〒700-0822 岡山県岡山市北区表町3丁目18-52 吉本ビル3F
 設立／2019年6月21日
 代表者／中川 大成
 電話番号／086-232-9600
 ファックス／086-232-9601
 メールアドレス／info@thinki-llc.com
 公式ホームページ／https://www.thinki-llc.com/

【事業内容】

再生可能エネルギー関連全般
 太陽光発電システム関連全般
 各種エネルギー分野におけるシステム開発
 シミュレーションサービス【イチニン】の運営

